



ТРИМЕГАВИТАЛ

TRIMEGAVITALS



СИБИРСКОЕ ЗДОРОВЬЕ
КОРПОРАЦИЯ





ВОЗ подтверждает:

285 млн человек в мире страдают от нарушений зрения.

246 млн человек имеют пониженное зрение.

80% всех случаев нарушения зрения можно предотвратить или вылечить.



Основные факторы риска развития нарушений зрения:

- излучение экранов компьютеров;
- длительная солнечная инсоляция (повреждающее воздействие УФ-лучей);
- пагубные привычки (курение);
- возраст;
- травмы.



Одно из самых распространенных нарушений зрения –

ВОЗРАСТНАЯ МАКУЛЯРНАЯ ДЕГЕНЕРАЦИЯ

Она запускает процесс постепенной
и необратимой гибели зрительных клеток сетчатки.



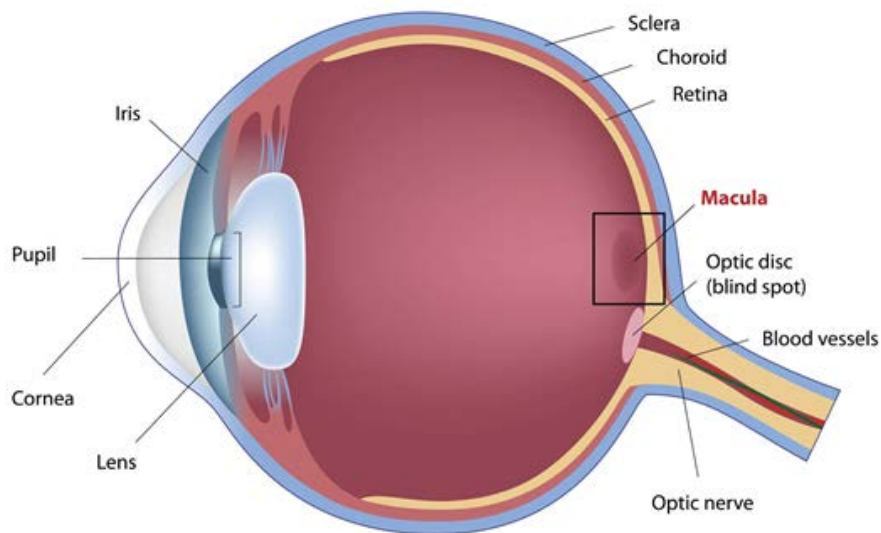
Что такое макулодистрофия?

- Нарушение пигментного слоя сетчатки.
- Бессимптомное течение на ранней стадии.
- Возрастные изменения сетчатки глаза.
- Повышение риска при высокой активности повреждающих факторов.

ВАЖНО: предотвратить макулодистрофию можно путем снижения воздействия агрессивных факторов среды **за счет правильного образа жизни и рационального питания.**



Пигментный слой глаза



Макула имеет
защитный
ПИГМЕНТНЫЙ СЛОЙ,
который поглощает
синюю часть спектра
света.



Защита пигментного слоя

Пигментный слой сетчатки глаза содержит светофильтры: **ЛЮТЕИН и ЗЕАКСАНТИН**

2 функции этих пигментов:

- антиоксидантное действие
- фильтрация синей части спектра света



Решение от «Сибирского здоровья»

для защиты зрения от
возрастных изменений



СИБИРСКОЕ ЗДОРОВЬЕ[®]
КОРПОРАЦИЯ



ТРИМЕГАВИТАЛ

TRIMEGAVITALS

ТРИМЕГАВИТАЛ

TRIMEGAVITALS



**ТРИМЕГАВИТАЛ.
ЛЮТЕИН И ЗЕАКСАНТИН.
СУПЕРКОНЦЕНТРАТ**

*Природная защита глаз от
возрастных изменений!*

ТРИМЕГАВИТАЛ

TRIMEGAVITALS



ВОЗРАСТНАЯ ДЕГЕНЕРАЦИЯ СЕТЧАТКИ или точнее ВОЗРАСТНАЯ МАКУЛЯРНАЯ ДЕГЕНЕРАЦИЯ



ПО ДАННЫМ МНОГОЛЕТНЕГО
МЕЖДУНАРОДНОГО
ИССЛЕДОВАНИЯ AREDS 2
РЕГУЛЯРНОЕ ПОСТУПЛЕНИЕ
ЛЮТЕИНА И ЗЕАКСАНТИНА
ПОЗВОЛЯЕТ ПОЧТИ

НА **10%**
СНИЗИТЬ РИСК
МАКУЛЯРНОЙ ДЕГЕНЕРАЦИИ



Лютеин и зеаксантин. Суперконцентрат

- **Натуральный источник:** бархатцы, облепиховое масло
- **Витамин Е**
- **1 капсула содержит 200% суточной нормы лютеина (10 мг), 240% суточной нормы зеаксантина (2,4 мг)**

СОСТАВ: облепиховое масло, натуральный лютеин FloraGlot™, натуральный зеаксантин Optisharp™, витамин Е.

СПОСОБ ПРИМЕНЕНИЯ: по 1 капсуле в день во время еды.



**ВАЖНО: зрительные клетки
не восстанавливаются!**

Профилактика:

- Потребление пищи, богатой лютеином и зеаксантином.
- Поддержание суточной нормы пигментов (5–10 мг лютеина и 1–2 мг зеаксантина).



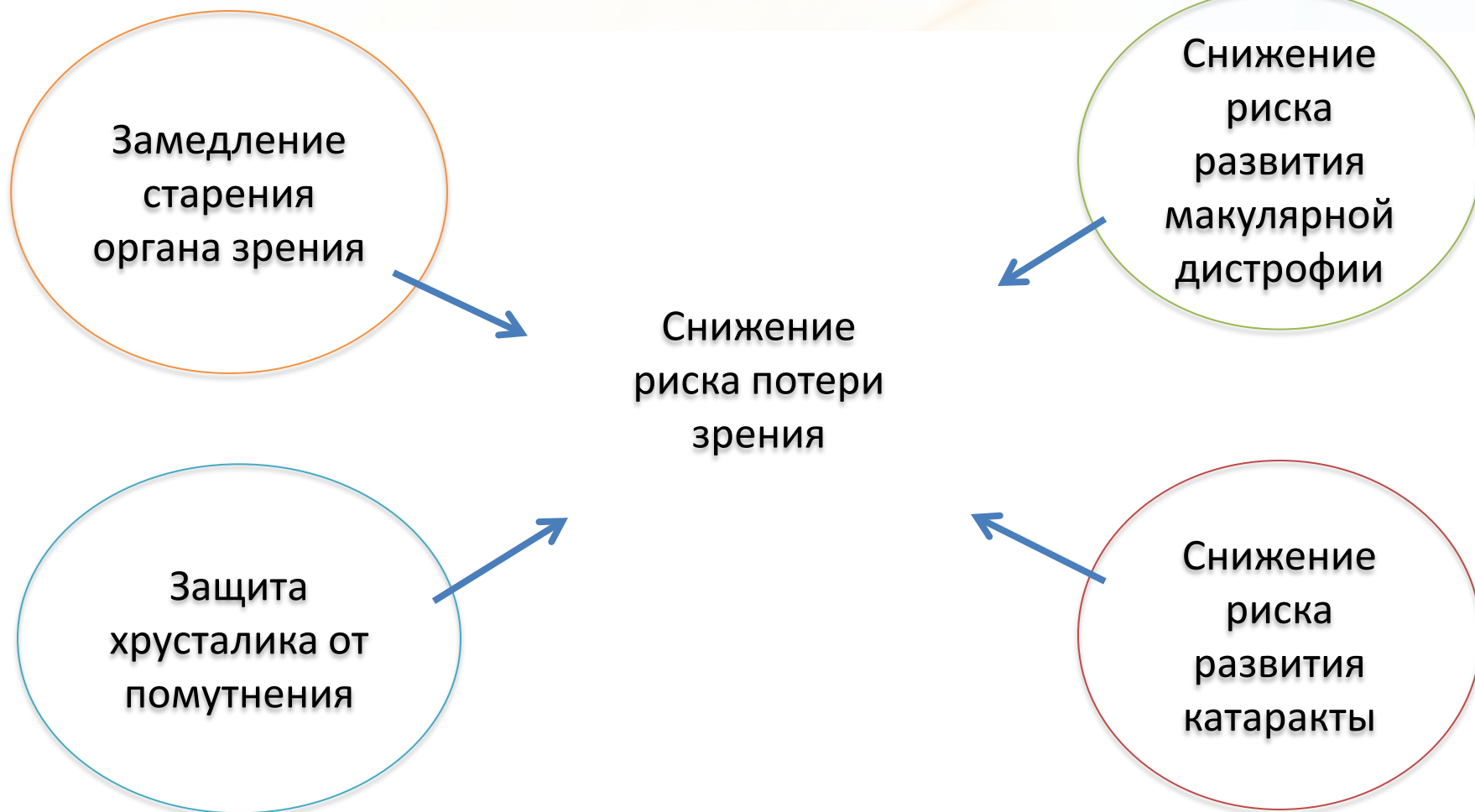
Содержание активных веществ в 1 капсуле продукта

Ингредиент	Масса, мг	% от рекомендуемого суточного потребления
Лютеин	10	200
Зеаксантин	2,4	240
Витамин Е	4,85	32,3



Преимущества продукта:

- ✓ Высокая биодоступность
- ✓ Высокое содержание активных веществ
- ✓ Пролонгированное действие
- ✓ Дополнительное содержание антиоксиданта – витамина E
- ✓ Оптимальное сочетание лютеина и зеаксантина – 5:1





СВОЙСТВА	ВЫГОДА	ПРЕИМУЩЕСТВО
Соотношение лютеина и зеаксантина – 5:1	Защита глаз от повреждающего воздействия света	Эффективная профилактика возрастных изменений, сохранение зрения
Содержание пигментов – более 200% от РСП в 1 капсуле	Накопление пигментов в тканях глаза, уплотнение центральной части сетчатки (макулы)	Высокая эффективность продукта
В 1 капсуле – 10 мг лютеина и 2,4 мг зеаксантина	Однократный прием – 1 капсула в сутки	Простота применения
Нейтрализация действия свободных радикалов	Защита фоторецепторов	Эффективная профилактика возрастных изменений, сохранение зрения
Витамин E	Усиление антиоксидантного действия	Эффективная профилактика возрастных изменений, сохранение зрения



Продукты с высоким содержанием лютеина:

ОВОЩИ: брюссельская капуста, брокколи, тыква, шпинат, горошек, кукуруза, морковь, сельдерей

СОЕВЫЕ: бобы

ФРУКТЫ: персики, хурма, сливы и нектарины

ЯИЧНЫЙ ЖЕЛТОК



Сибирского вам здоровья!



СИБИРСКОЕ ЗДОРОВЬЕ[®]
КОРПОРАЦИЯ